



Hospital
de Sabadell

MEMORIA DE LA ACTIVITAT DE LA UNITAT DE INFECCIÓ PEL VIH-SIDA DEL 2005

La unitat de tractament de la infecció pel VIH-SIDA, la integren cinc metges (Dr. Cervantes, Dra. Sala, Dr. Font, Dra Serrate i Dr. Segura) i des de 2006 s'hi ha incorporat la Dra. Navarro, 3 infermeres, (Sra. L. Fernandez, Sra. A. Torres i Sra. A. Plans), i 2 auxiliars (Sra. Cristina Prat i Sra Túlía Torres). També hi treballen una psicòloga (Sra. Montserrat Bernaus), una assistent social (Sra. Joana), una epidemiòloga (Dra. G. Navarro) i dues becàries (Sra. Maria Mercè Nogueras i Sra. Eva Penelo).

La nostra activitat és assistencial en els àmbits d' Hospital de Dia a la tarda, Consulta Externa, Hospitalització a la 9^a planta, i Interconsultes a Urgències i altres Serveis, i formadora, docent i investigadora implicant a tot l'equip interdisciplinari.

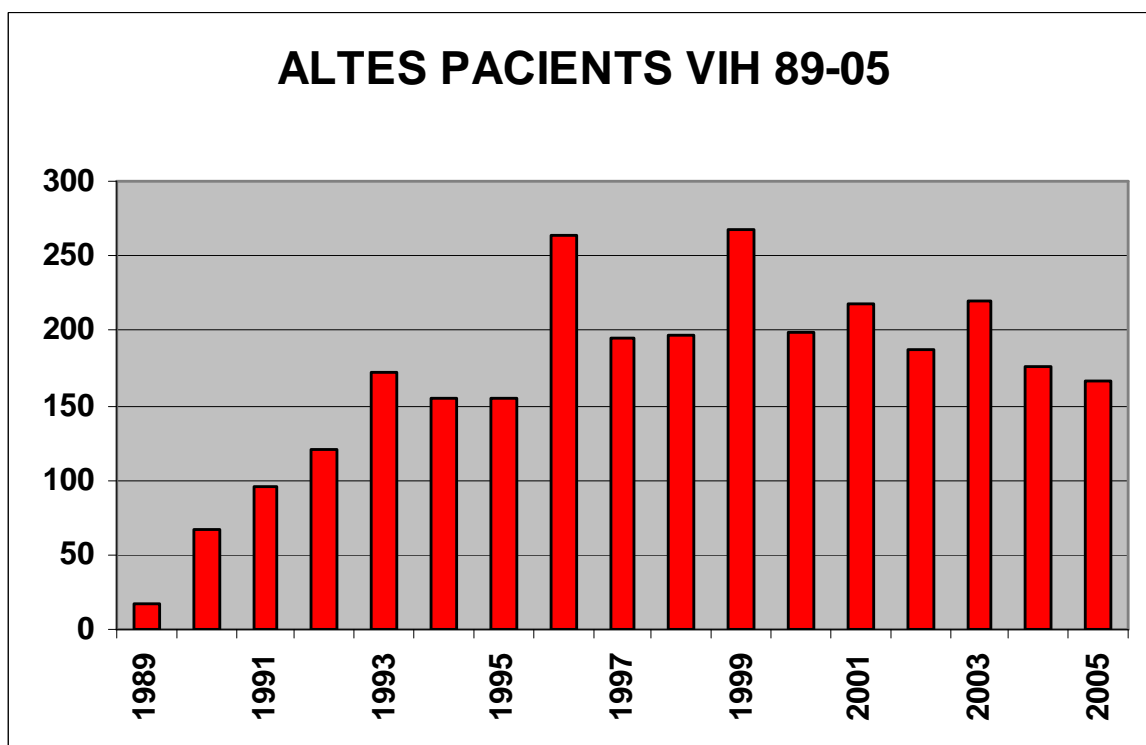
ACTIVITAT ASSISTENCIAL

ACTIVITAT DE LA UNITAT D'HOSPITALITZACIO

L' hospitalització s'ubica a la novena planta del Taulí, amb un mínim de 8 llits i un màxim de 12, en els quals además de pacients infectats pel VIH, hi ha pacients amb altres tipus d' infeccions.

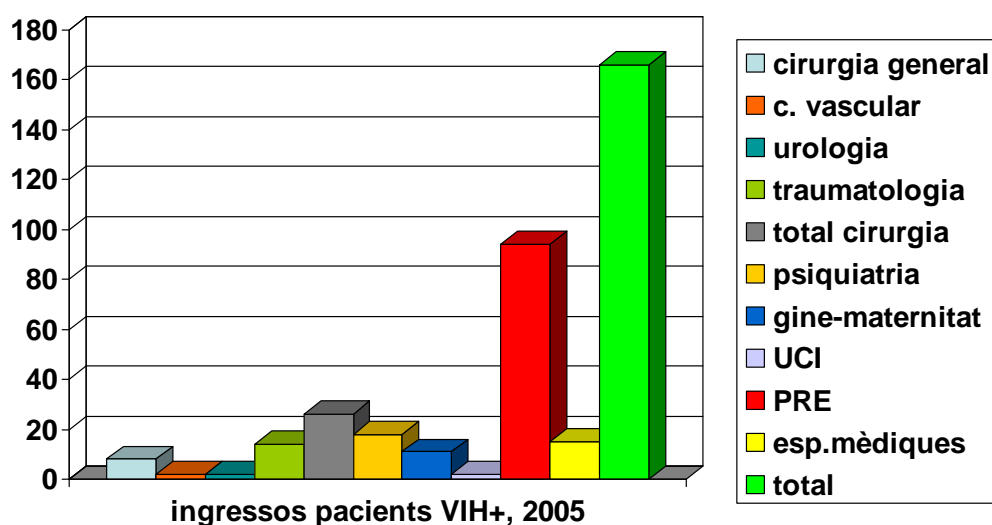
Els nostres pacients també s'atenen a diferents Serveis de l'Hospital depenent de la patologia que motiva l'ingrés. Durant l'any 2005 varen ser admesos un total de 166 pacients infectats pel VIH. Hi ha una tendència a la estabilització en el número de ingressats tal com es pot veure a la Taula 1. A la Taula 2 es veuen els pacients separats per especialitats.

Taula 1



Taula 2.

Activitat d'hospitalització. Pacients VIH+. 2005

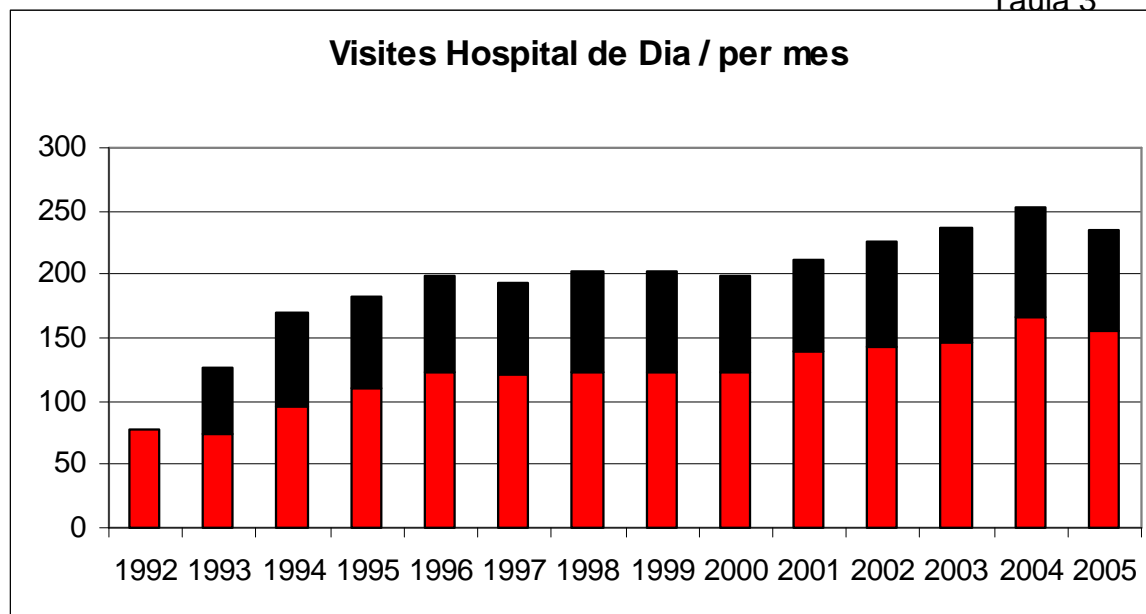


El funcionament de la planta d'Hospitalització, és la d'una planta convencional. Un metge adjunt, en aquest cas la Dra. Sala, té cura dels pacients ingressants, junt amb un equip de residents, metges en formació que poden estar en diferents anys, des de R1 a R5, de diverses especialitats. Habitualment hi ha residents grans de Medicina Interna. Altres metges de l'equip (Dr. Font, Dr. Cervantes i Dra. Serrate) veuen interconsultes de aquests pacients ingressats fora de la planta novena. Tan en especialitats mèdiques com quirúrgiques.

ACTIVITAT DE L'HOSPITAL DE DIA

L'Hospital de Dia és una estructura física operativa en torn de tarda, on inicialment es feien fonamentalment els tractaments ev que aquests pacients precisaven, alhora que s'atenien visites urgents. Actualment, amb el canvi de perfil clínic dels nostres malalts, s'ha reduït una mica la administració de perfusions, com es veu a les Taules successives, i s'ha incrementat, el perfil de pacient de consulta externa o urgències, además de potenciar la adherència als tractaments.

Taula 3



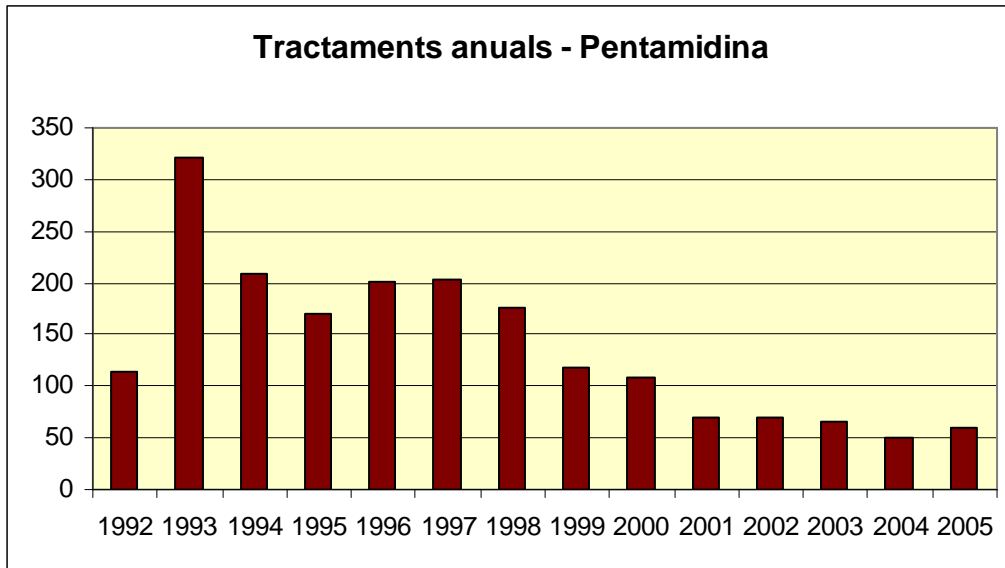
Es varen fer 240 visites mèdiques d'Hospital de Dia al mes, el que dona un promig de 11,4 visites/dia. La barra vermella indica el número de visites programades, mentre que la barra negra indica les visites espontànies.

INFERMERIA

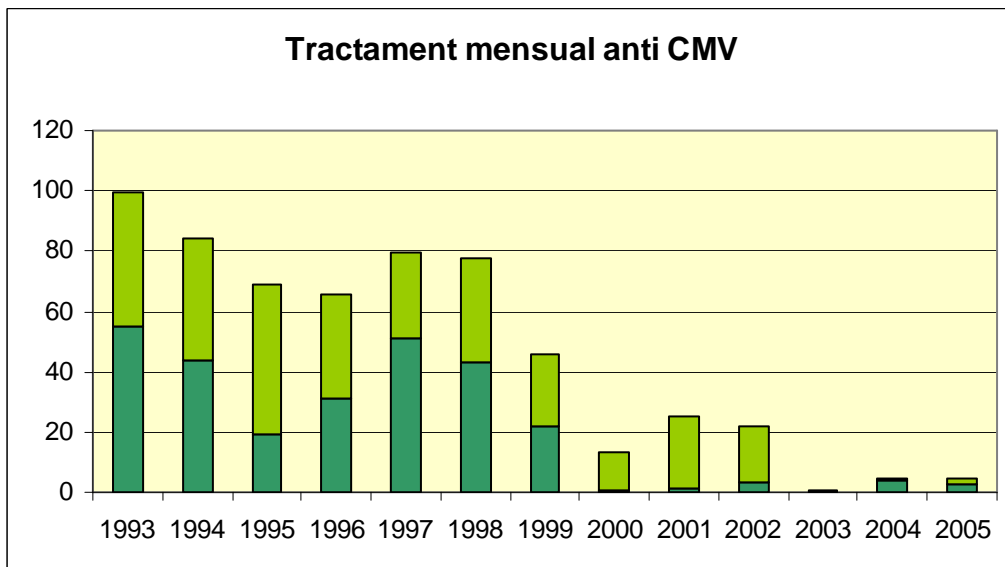
Medicació: Actualment hi ha 580 pacients infectats que porten tractament antiretroviral, i uns 200 sense tractament.

580 malalts van venir a buscar medicació a l'Hospital de Dia, administrant-se un total de 5040 unitats. A cada pacient se li recorda com ha de pendre la medicació i es fa un control de la adherència.

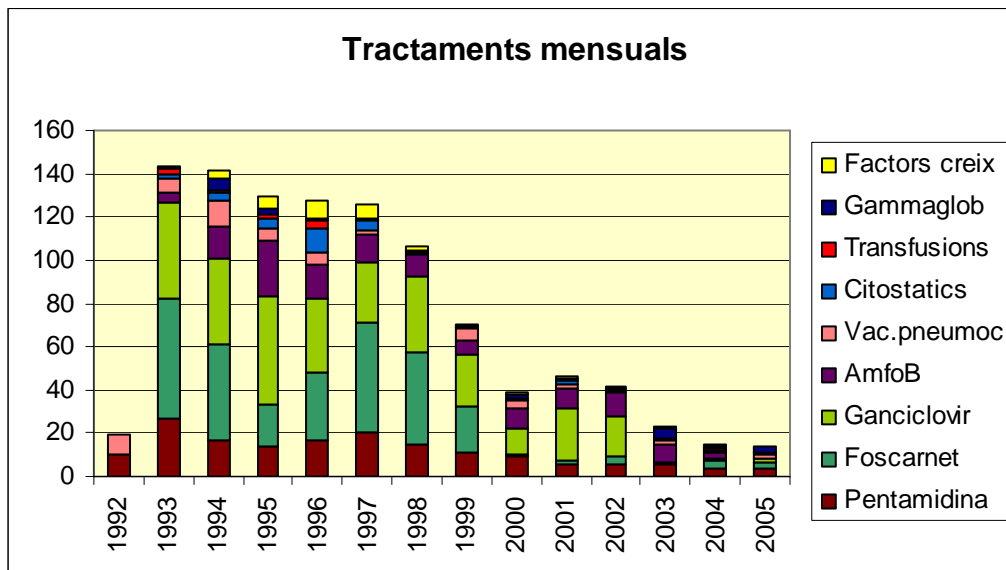
Tractaments: Els tractaments, perfusions ev, o teràpies inhalatòries, han disminuït en relació a la millor situació de salut dels nostres pacients. Taules 4, 5 i 6



Taula 4



Taula 5



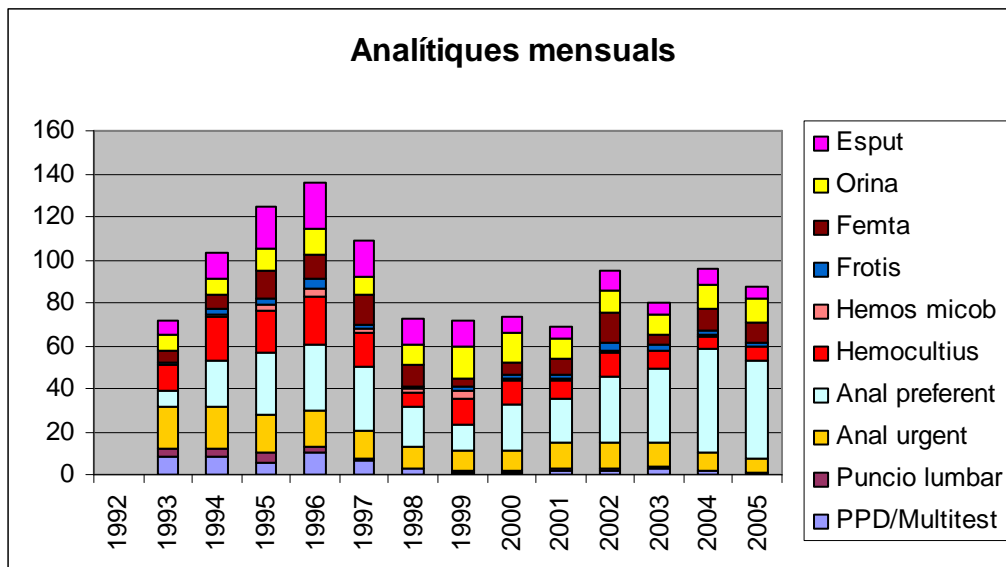
Taula 5

No obstant han augmentat altres tipus de tractaments com és el de la hepatitis C, en el qual Infermeria hi té un paper fonamental.

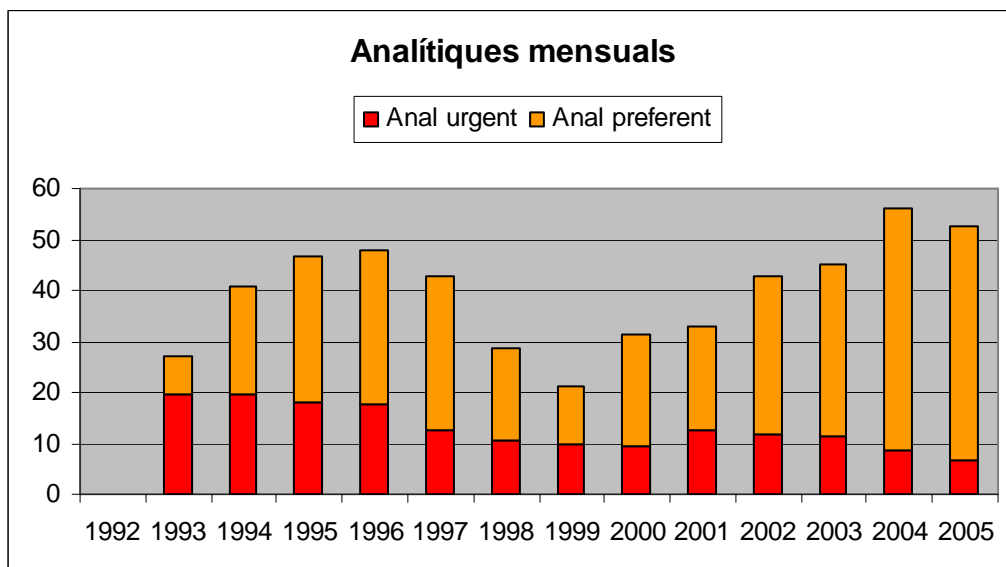
Dels 580 pacients, 459 tenen serologia de VHC determinada, essent positiva en 284 cassos, amb diferents genotipus. Aquest any passat hem iniciat protocols d'actuació per a controlar tota la infecció pel VHC i VHB en els nostres malalts, en el sentit de oferir vacunació si es precisa, i tractament amb IFN-RBV en els pacients coinfectats en els que no estigui contraindicat. Infermeria és qui porta el control dels tractaments específics anti VHC, dels seus efectes secundaris i en fa la monitorització de la adherència a aquests tractament, que sovint és difícil. S'ha fet además alguna comunicació a congressos dels resultats de la seva labor en quest sentit.

Activitat com a Servei D'Urgències: En la vessant de Servei d'Urgències, Infermeria fa analítiques, hemocultius, recull mostres biològiques, i posa tractaments. A les Taules 7 i 8, s'especifiquen les analítiques que es realitzen a l'Hospital de Dia, separades segons el tipus d'urgència.

Control de la activitat realitzada i gestió: Infermeria de l'Hospital de Dia, atén consultes telefòniques, controla la medicació que pren cada malalt, fa counseling, gestiona la ubicació de les visites semiurgents, i contacta amb el metge de cada pacient.

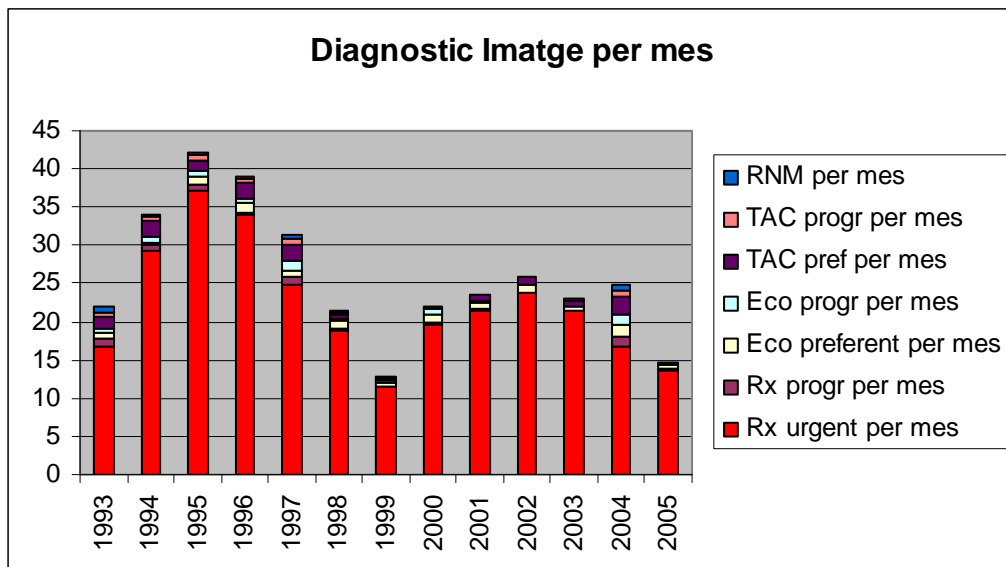


Taula 7



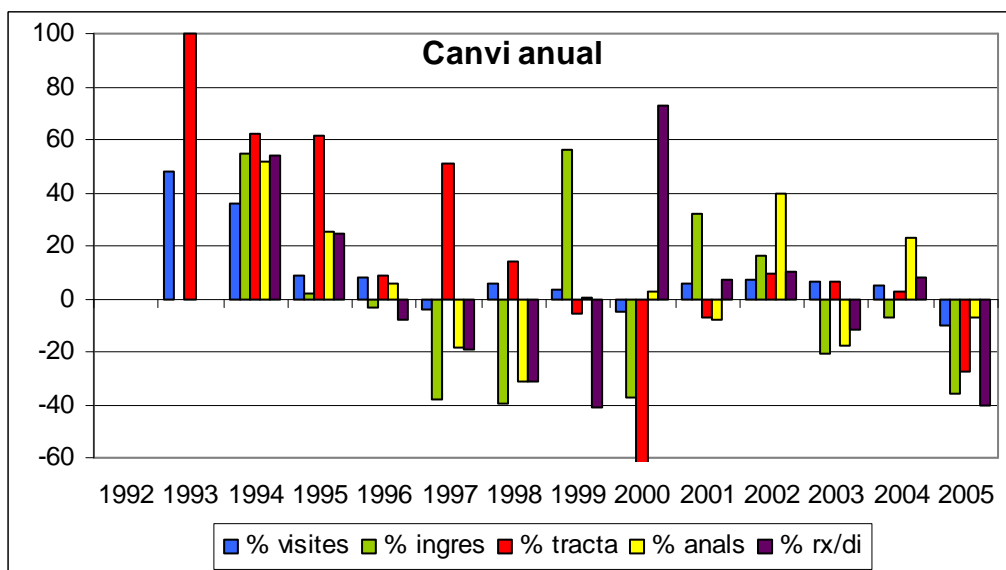
Taula 8

Dintre de la vessant de Servei d'Urgències es necessita la col.laboració dels Serveis de Diagnòstic per la Imatge, tal com queda reflectit a la Taula 9.



Taula 9

A la Taula 10 hi ha un resum de la situació actual.



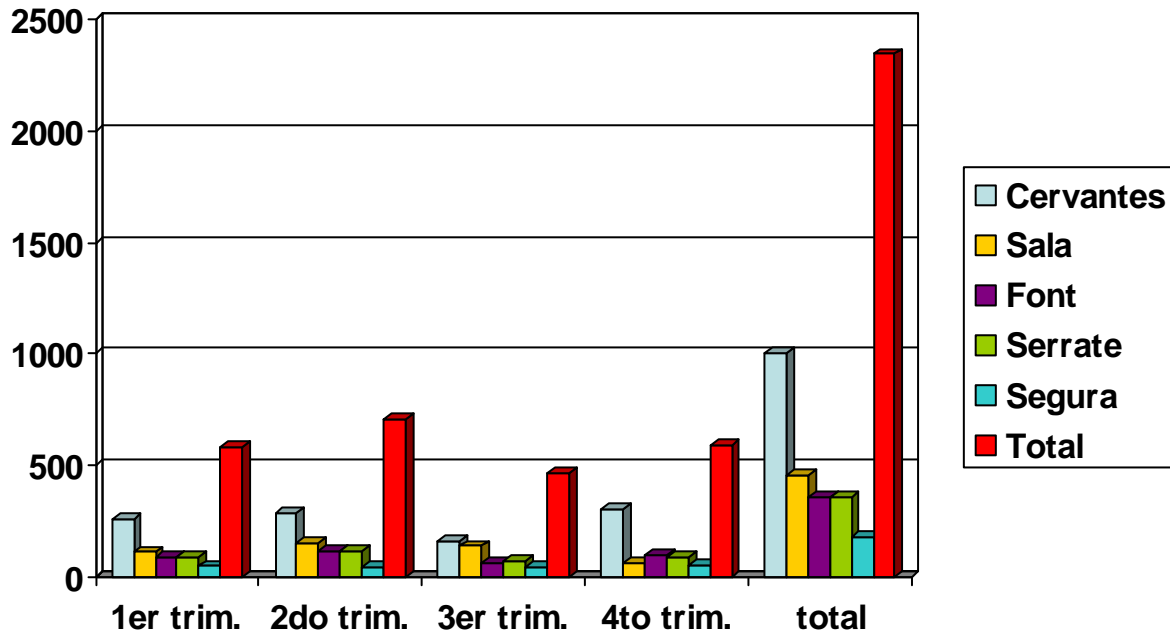
Taula 10

ACTIVITAT DE CONSULTES EXTERNES DEL MATÍ.

En les Consultes Externes del matí, utilitzem el mateix espai que a la tarda però compartim amb altres especialitats, sobretot Neurologia, però també Pneumologia, o Hematologia, tant l'espai físic, com el personal de Infermeria i auxiliars, lo qual crea a vegades una situació de stress laboral per manca d'espai físic i de disponibilitat del personal, per excés de treball.

METGES

Fem visites normals de consulta externa segons es recull a la Taula 11. A criteri del metge, es poden fer, amb dificultats, alguna visita d'Urgències.



Taula 11. Activitat de Consultes Externes al matí per Metge

INFERMERIA

Al matí infermeria, fonamentalment fa analítiques urgents, semiurgents o programades, en pacients que precisen una freqüència superior a la que pot garantir el Laboratori de l'Udiat, o en pacients que han perdut la programació.

També s'ocupa d'administrar alguns antibiòtics ev. En pacients que estan fent tractaments domiciliaris.

Suministra la medicació antiretroviral als que son visitats al matí, i té cura del bon funcionament de consultes externes convencionals, amb diversos metges visitant en el mateix moment.

ACTIVITAT DE FORMACIO, DOCENT I INVESTIGADORA (per persona)

DR. CERVANTES

PUBLICACIONS A REVISTES

Esperança Antón Nieto, Montserrat Sala Rodo, Josep Mallolas Masferrer, Gemma Navarro Rubio, Manuel Cervantes García, Begoña Mari Alfonso, José M^a Gatell Artigas, Ferran Segura Porta

Estudio de una cohorte de pacientes infectados por el VIH mayores de 50 años

Enfermedades infecciosas y Microbiología Clínica; 2005; 23: 145-148 A

Comunicacions a Congressos

Martinez E, Arribas JR, López-Aldeguer F, Gutiérrez F, Miralles C, Lozano F, Del Pozo MA, Santamaría J, Ribera E, De la Fuente B, Viciano P, Jericó C, Suárez I, Rodríguez M, Rivero A and the RICVIH Study group (**Cervantes M**, Sala M)

Factors associated with a high cardiovascular risk in Hiv-infected patients in Spain: a multicenter, nation-wide, cross-sectional study.

12th Conference on Retroviruses and Opportunistic Infections.

Boston. Febrer 2005.

Moreno S, Labarga P, Ocaña I, Knobel H , Falco V, Terron JÁ, Lorenzo A, Ocampo A, Torres Perea R, , Alvarez ML and Recover Group (**Cervantes M**, Sala M) Identification and follow-up of Abacavir-related toxicities which justify its substitution by Tenofovir DF.

14th annual Canadian Conference on HIV-AIDS Research (CAHR).

Vancouver. Canada May 2005.

Moreno S, Domingo P, Santos J, Ribera E, Sanz J, Casado JL, Pedrol E, Berenguer J, Miralles P, Ferrer P and Recover Group (**Cervantes M**, Sala M) Identification and follow up of adverse events related to zidovudine use that causes its substitution for Tenofovir DF in clinical practice.

14th annual Canadian Conference on HIV-AIDS Research (CAHR)

Vancouver. Canada. May 2005

Moreno S, Llibre JM, Domingo P, Perez MJ, Palácios R, Arazo P, Miralles C, Ruiz MI, Echevarria S, Sanchez de la Rosa R, and the Recover Group (**Cervantes M**, Sala M)

Improvement of dyslipidemia in patients switching from didanosine to Tenofovir DF.

14th Annual Canadian Conference on HIV-AIDS Research (CARH)

Vancouver. Canada. May 2005.

Moreno S, Domingo P, Perez Elias MJ, Arazo P, Palacios R, Labarga P, Fernandez Guerrero M, Ruiz MI, Ocaña I, Llibre JM, Sanz J, Santos J, Camino X, Echevarria S, Ribera E, Perez S and the Recover Group (**Cervantes M**, Sala M)

Identification and follow up of adverse events related to NRTI use that in the clinical practice cause their substitution by Tenofovir DF (48 week data from the Recover Study)

3th IAS Conference on HIV Pathogenesis and Treatment

Rio de Janeiro. Brasil. July 2005

Palácios R, Santos J, Domingo P, Perez Elias MJ, Arazo P, Miralles C, Llibre JM, Ruiz MI, Antela A, Echeverria S, Knobel H, Pedrol E, Ocaña I, Sanchez de la Rosa R, Moreno S and the Recover Group (**Cervantes M**, Sala M)

Impact of switching from Stavudine (D4T) to tenofovir (TDF) on cardiovascular risk factors in patients with lipoatrophy.

3th IAS Conference on HIV Pathogenesis and Treatment

Rio de Janeiro. Brasil. July 2005

Labarga P, Mahillo B, Delgado R, Esteban H, Montes ML, Sala M, Galindo MJ, Márquez M, Boix V, Mallolas J, Tural C, García L, González-García J, and GESIDA (35-03 Study Group- Dr. Cervantes)

Compassionate use of Enfuvirtide in Spain.

X European AIDS Conference. EACS.

Dublin. November 2005.

DRA. SALA

Activitat Docent i Formadora

Professora del Curs de Doctorat: Infeccions: causes, diagnòstic, prevenció i tractament. Programa comú complementari, PCC-MEF.

“Prevenció i Tractament de les Infeccions Oportunistes en els pacients infectats pel VIH”.

Hospital de Sabadell. Març 2005.

II Encuentros en Bellaterra.

“Revisión histórica del papel de AZT en la terapia antiretroviral”.

Bellaterra, febrer 2005.

Alumna del Curs d'Immigració i Salut en el context sanitari.

Plà Institucional de Formació.

Corporació del Parc Tauli.

Novembre 2005

Simposiums i Congressos

XI Symposium Roche. Por un mundo sin SIDA.

Sitges. Març 2005

II Encuentro Boehringer Ingelheim en Virologia

Playa de Fenals. Abril 2005.

Reunión de Riesgo Cardiovascular en el paciente VIH

BMS Virologia

Barcelona. Maig 2005

9th BMS European HIV Symposium

Vilnius. Maig 2005

Curso de Interpretación de ensayos clínicos de antiretrovirales.

Barcelona. Juny 2005.

International Congress on Rickettsiae and Rickettsial Diseases

Logroño. Juny 2005

Actualización en el manejo de la coinfección VIH-VHC. Shering-Plough

Barcelona. Juliol 2005

IAS

Rio de Janeiro. Juliol 2005

IV Jornadas VIH y mitocondria.

Barcelona. Novembre 2005

ICCAC

Washington. Desembre 2005

Publicacions a revistes mèdiques

Anton E, **Sala M**, Mallolas J, Navarro G, Cervantes M, Gatell JM, Segura F
Estudio de una serie clínica de pacientes infectados por el VIH mayores de 50 años.
Enfermedades Infecciosas y Microbiología Clínica, 2005; 23: 145-8

Sala M, Font B, Sanfeliu I, Quesada M, Ponts I, Segura F
Bacillary Angiomatosis caused by Bartonella quintana
New York Academy of Sciences, 2005; 1063: 1-6

Comunicacions a Congressos i Posters

Martinez E, Arribas JR, López-Aldeguer F, Gutiérrez F, Miralles C, Lozano F, Del Pozo MA, Santamaría J, Ribera E, De la Fuente B, Viciano P, Jericó C, Suárez I, Rodríguez M, Rivero A and the RICVIH Study group (Cervantes M, **Sala M**)
Factors associated with a high cardiovascular risk in Hiv-infected patients in Spain: a multicenter, nation-wide, cross-sectional study.
12th Conference on Retroviruses and Opportunistic Infections.
Boston. Febrer 2005.

Serrate G, Font B, Mariscal D, **Sala M**, Antón E, Segura F.
Invasive Aspergillosis in patients with COPD.
ECCMID.
Prague. Març 2005

Serrate G, Font B, Mariscal D, **Sala M**, Segura F.
Aspergillus spp en pacientes con enfermedad pulmonar crónica. Enfermedad invasiva o colonización ?
XI Reunión de la SEIMC.
Zaragoza. Abril 2005

Moreno S, Labarga P, Ocaña I, Knobel H, Falco V, Terron JÁ, Lorenzo A, Ocampo A, Torres Perea R, , Avarez ML and Recover Group (Cervantes M, **Sala M**)

Identification and follow-up of Abacavir-related toxicities which justify its substitution by Tenofovir DF.

14th annual Canadian Conference on HIV-AIDS Research (CAHR).
Vancouver. Canada May 2005.

Moreno S, Domingo P, Santos J, Ribera E, Sanz J, Casado JL, Pedrol E, Berenguer J, Miralles P, Ferrer P and Recover Group (Cervantes M, **Sala M**)

Identification and follow up of adverse events related to zidovudine use that causes its substitution for Tenofovir DF in clinical practice.

14th annual Canadian Conference on HIV-AIDS Research (CAHR)
Vancouver. Canada. May 2005

Moreno S, Llibre JM, Domingo P, Perez MJ, Palácios R, Arazo P, Miralles C, Ruiz MI, Echevarria S, Sanchez de la Rosa R, and the Recover Group (Cervantes M, **Sala M**)

Improvement of dyslipidemia in patients switching from didanosine to Tenofovir DF.

14th Annual Canadian Conference on HIV-AIDS Research (CARH)
Vancouver. Canada. May 2005.

Sala M, Font B, Sanfeliu I, Quesada M, Ponts I, Segura F

Bacillary Angiomatosis caused by Bartonella quintana

4th International Conference on Rickettsia and Rickettsial diseases.
Logroño. July 2005.

Moreno S, Domingo P, Perez Elias MJ, Arazo P, Palacios R, Labarga P, Fernandez Guerrero M, Ruiz MI, Ocaña I, Llibre JM, Sanz J, Santos J, Camino X, Echevarria S, Ribera E, Perez S and the Recover Group (Cervantes M, **Sala M**)

Identification and follow up of adverse events related to NRTI use that in the clinical practice cause their substitution by Tenofovir DF (48 week data from the Recover Study)

3th IAS Conference on HIV Pathogenesis and Treatment
Rio de Janeiro. Brasil. July 2005

Palácios R, Santos J, Domingo P, Perez Elias MJ, Arazo P, Miralles C, Llibre JM, Ruiz MI, Antela A, Echeverria S, Knobel H, Pedrol E, Ocaña I, Sanchez de la Rosa R, Moreno S and the Recover Group (Cervantes M, **Sala M**)

Impact of switching from Stavudine (D4T) to tenofovir (TDF) on cardiovascular risk factors in patients with lipoatrophy.

3th IAS Conference on HIV Pathogenesis and Treatment
Rio de Janeiro. Brasil. July 2005

Labarga P, Mahillo B, Delgado R, Esteban H, Montes ML, **Sala M**, Galindo MJ, Márquez M, Boix V, Mallolas J, Tural C, García L, González-García J, and GESIDA (35-03 Study Group)

Compassionate use of Enfuvirtide in Spain.

X European AIDS Conference. EACS.
Dublin. November 2005.

Programes d'accés expandit

Programa de acceso expandido de Fosamprenavir (GW 433908)/ritonavir para pacientes infectados por el VIH.

Investigador principal al Parc Taulí: **M. Sala**

Programa d'accés expandit de Atazanavir, en els pacients infectats pel VIH

Investigador principal al Parc Taulí: M. Sala

Llibres

Supervisora del Cas Clinic: "Lesiones cutáneas en las extremidades inferiores de un paciente con infección por el VIH". Primer premio del Concurso de Casos Clínicos para Residentes de VIH. E. Casas, X. Pla, N. Costa, M. Peracaula, RM de Ribot. Patrocinado por Gesida y Seisida. Laboratorio Glaxo-Smith-Klein. 2005, pág 27.

Supervisora del Cas Clinic: "Afectación hepática, esplénica, ganglionar y pancreática, en un paciente africano con SIDA". Concurso de Casos Clínicos para Residentes de VIH. G. Bejarano, L. Gabarró, M. López, B. Artigas, B. Cisteró. Patrocinado por Gesida y Seisida. Laboratorio Glaxo-Smith-Klein. 2005, pág 245.

REVISIO DE GUIES CLINQUES

Revisora de la Guia Clinica Agudització del MPOC greu. 2005

BEQUES

Membre de la Xarxa RIS Beca FIS

DR.FONT

Publicacions en revistes

Valero, Bernat Font Creus, Julià Pla, Ferran Segura Porta
Prevalence of Bartonella henselae in domestic cats in Catalonia. Spain.
Am J Trop Med Hyg. 2005 Apr;72(4):453-7. A

Beques

2002-3, 2003-4, 2004-5: Miembro del nodo "Corporació Sanitària Parc Taulí" que pertenece a la red de investigación REIPI (Red Española de Investigación en Patologías Infecciosas): Estrategias sobre la política de antibióticos, control de resistencias microbianas y para el tratamiento de infecciones complejas. Grup: infecciones invasivas por gérmenes aereos

DRA. SERRATE**Publicacions a revistes**

Gemma Navarro Rubio, Rosa Maria Sala, Ferran Segura Porta, César Arias, Esperança Antón Nieto, Pilar Varela Pérez, Pilar Peña García, Teresa Llovet, Isabel Sanfeliu Sala, Maria Canals Morta, Guadalupe Serrate San Miguel, Antonio Nogueras Rimblas
Outbreak of Norwalk-like virus infection in a long Care Unit
Infection Control and Hospital Epidemiology 2005; 26(3): 259-262 A

DR. SEGURA

XARXES I BEQUES

2002-3, 2003-4, 2004-5: Coordinador del nodo "Corporació Sanitària Parc Taulí" que pertenece a la red de investigación REIPI (**Red Española de Investigación en Patologías Infecciosas**). Responsable del grupo "Zoonosis e infecciones gastrointestinales" de este nodo.

Impacto de la edad sobre la regeneración de células T en pacientes mayores VIH seropositivos
Beques CIR 2004 de la Fundación Parc Taulí

FIPSE-2005: VI CONVOCATORIA FIPSE DE AYUDAS A PROYECTOS DE INVESTIGACIÓN

Proyecto para la informatización del seguimiento Clínico-epidemiológico de la infección por VIH y SIDA (PISCIS).

Beca FIS-2005 (PI050634)

Estrategias para las políticas de antibióticos, control de resistencias microbianas y para el tratamiento de infecciones complejas. (Asocido a REIPI (Red Española de Investigación en Patologías Infecciosas)) (IP: F Segura)

Beca FIS-2005 (PI050643)

Proyectos coordinados en epidemiología, investigación básica y clínica de la red de investigación en SIDA (RIS) para el año 2006. (Asocido a la red española de investigación RIS (Red de Investigación en SIDA))

Llibres

Jerónimo Pachón Díaz, Ferran Segura Porta Capítulo: Rickettsiosis Publicación SEIMC 2005

Ferran Segura Porta, Antonio Guerrero Capítulo: Borreliosis Publicación SEIMC 2005

La adhesión al tratamiento antiretroviral. 8ª Edición de la Guía práctica del SIDA (2005). Ed. Masson (reimpressió)

Recomendaciones GESIDA/SEFH/PNS para mejorar la adherencia al tratamiento antirretroviral en el año 2004

Documento del Ministerio: Salud Pública, Plan Nacional SIDA, 2005

JA Iribarren, P Labarga, R Rubio, J Berenguer, JM Miró, A Antela, J Gonzalez, S Moreno, J Arrizabalaga, L Chamorro, B Clotet, JM Gatell, J López-Aldeguer, E Martínez, R Polo, M Tuset, P Viciano, JM Santamaría, JM Kindelán, E Ribera, F Segura, por el grupo de Estudio de sida (GESIDA) y por el consejo asesor clínico (CAC) del plan nacional sobre el sida (PNS) del Ministerio de Sanidad y Consumo (MSC)

Recomendaciones de GESIDA/Plan Nacional sobre el Sida respecto al tratamiento antirretroviral en pacientes adultos infectados por el VIH

Documento del Ministerio: Salud Pública, Plan Nacional SIDA, 2005

F Segura

Infusión continua de antibióticos betalactámicos (in press)

Comité editorial

Publicacions a revistes internacionals

Imma Pons Viñas, Isabel Sanfeliu Sala, Mariela del Carmen Quesada Vilaseca, Esperança Antón Nieto, Maite Sampere Valero, Bernat Font Creus, Julià Pla, Ferran Segura Porta

Prevalence of *Bartonella henselae* in domestic cats in Catalonia. Spain.

Am J Trop Med Hyg. 2005 Apr;72(4):453-7.

A

Gemma Navarro Rubio, Rosa Maria Sala, Ferran Segura Porta, César Arias, Esperança Antón Nieto, Pilar Varela Pérez, Pilar Peña García, Teresa Llovet, Isabel Sanfeliu Sala, Maria Canals Morta, Guadalupe Serrate San Miguel, Antonio Nogueras Rimblas

Outbreak of Norwalk-like virus infection in a long Care Unit

Infection Control and Hospital Epidemiology 2005; 26(3): 259-262

A

Nieves Sopena, Miquel Sabrià and the Neunos 2000 Study Group

Multicenter study of hospital-acquired pneumonia in Non-ICU patients

Chest. 2005 Jan;127(1):213-9.

A

Montserrat Sala Rodo, Bernat Font Creus, Isabel Sanfeliu Sala, Mariela del Carmen Quesada Vilaseca, Imma Pons Viñas, Ferran Segura Porta

Bacillar angiomatosis caused by *Bartonella quintana*.

Annals of the New York Academy of Science, 2005; 1063: 1-6

Máximo Bernabeu Wittel, M^a Dolores del Toro, M^a Mercè Nogueras Mas, Miguel Ángel Muniain Ezcurra, Neus Cardeñosa Marín, Ferran Segura Porta, Jerónimo Pachón Díaz

Presence of human past infections due to the Bar29 Rickettsial strain in Southern Spain

Journal of Infection, 2005 (in press)

A

Versión electrónica: <http://www.harcourt-international.com/journals/jinf/>

Máximo Bernabeu Wittel, M^a Dolores del Toro, M^a Mercè Nogueras Mas, Jerónimo Pachón Díaz, Miguel Ángel Muniain Ezcurra, Neus Cardeñosa Marín, Fco. Javier Márquez Jiménez, Ferran Segura Porta

Sero-epidemiological study of *Rickettsia felis*, *Rickettsia typhi*, and *Rickettsia conorii* infection among the population of Southern Europe

European Journal of Clinical Microbiology and Infectious Diseases, 2005 (in press)

A

M^a Mercè Nogueras Mas, Neus Cardeñosa Marín, Isabel Sanfeliu Sala, Tomás Muñoz Espin, Bernat Font Creus, Ferran Segura Porta

Evidence of Infection in humans with *Rickettsia typhi* and *Rickettsia felis* in Catalonia, Northeast of Spain

Annals of the New York Academy of Science, 2005 (in press)

Neus Cardeñosa Marín, Isabel Sanfeliu Sala, Bernat Font Creus, Tomás Muñoz Espin, M^a Mercè Nogueras Mas, Ferran Segura Porta

Seroprevalence of human infection by *Coxiella burnetii* in Barcelona (Northeast of Spain)

American Journal of Tropical Medicine and Hygiene, 2005 (acceptado)

A

Mariela del Carmen Quesada Vilaseca, Isabel Sanfeliu Sala, Neus Cardeñosa Marín, Ferran Segura Porta

Ten years' experience of isolation of *Rickettsia* spp. from blood samples using the shell vial cell culture assay.

Annals of the New York Academy of Science, 2005 (in press)

Revistas nacionales

Esperança Antón Nieto, Montserrat Sala Rodo, Josep Mallolas Masferrer, Gemma Navarro Rubio, Manuel Cervantes García, Begoña Mari Alfonso, José M^a Gatell Artigas, Ferran Segura Porta

Estudio de una cohorte de pacientes infectados por el VIH mayores de 50 años

Enfermedades infecciosas y Microbiología Clínica; 2005; 23: 145-148

A

Ferran Segura Porta, Máximo Bernabeu Wittel

Enfermedades producidas por *Rickettsias*

Enfermedades infecciosas y Microbiología Clínica, 2005; 23(3): 163-72

R

Angeles Jaén¹, Jordi Casabona¹, Anna Esteve¹, Jose M. Miró², Cristina Tural³, Elena Ferrer⁴, Melchor Riera⁵, Ferran Segura⁶, Lluís Force⁷, Omar Sued², Josep Vilaró⁸, Àngels Masabeu⁹, Isabel Garcia¹⁰, Esther Dorca¹¹, Jordi Altes¹², Gemma Navarro⁶, Daniel Podzamczar⁴, Concepción Villalonga⁵, Bonaventura Clotet³, Josep M. Gatell², y el grupo de estudio PISCIS*

Características clínico-epidemiológicas y tendencias en el tratamiento antirretroviral de una cohorte de seroprevalentes para el VIH. Proyecto PISCIS

Medicina Clínica (BCN) 2005; 124:523-531

Recomendaciones GESIDA/SEFH/PNS para mejorar la adherencia al tratamiento antirretroviral en el año 2004

F Segura, J González

Editores del Monográfico “Nuevos desafíos en la infección por VIH”

Enfer Infect Microbiol Clin 2005, 22 E

F Segura, J González

El futuro en la prevención y tratamiento de la infección por el VIH

Enfer Infect Microbiol Clin 2005, 22 E

Sampere M, Antón E, Morón A, Fontanals D, Serrate G, Segura F.

Estudio del uso de cefepima en un hospital general

Atención Farmacéutica 7:97-104, 2005. A

MODERADOR DE PONENCIAS

Ponencia: Introducción

II Encuentros en Bellaterra: Tratamiento antiretroviral. Papel actual de los diferentes análogos de nucleósidos

Bellaterra, Hotel Campus, 14-15/02/05

Moderador de las dos charlas

II Encuentros en Bellaterra: Tratamiento antiretroviral. Papel actual de los diferentes análogos de nucleósidos

Bellaterra, Hotel Campus, 14-15/02/05

Convener with Dra. Wei- Mei Ching

4th International Conference on Rickettsiae and Rickettsial Diseases

La Rioja, junio 2005

Moderador

Infección por *Pneumocystis jiroveci*: nuevas caras de un viejo problema. Infecciones fúngicas oportunistas en el paciente co infección por el VIH: ¿Realidad o pasado?

Reunión GESIDA en la XI Reunión SEIMC

Zaragoza, 27-9/04/2005

Ponencia

Atazanavir (En el Simposium: VIH: Nuevos fármacos)

XI Congreso de la Sociedad Catalana-balear de Medicina Interna

Barcelona, 18-20/05/2005

COMUNICACIONES I POSTERS A CONGRESSOS

F Segura

Comunicació oral

Tratamiento antirretroviral: utilidad de las guías terapéuticas

La Vigilancia Epidemiológica Reforzada del VIH/ITS: métodos y utilización de la información

Departament de Salut, Barcelona, 25/05/05

Póster

Long-term Immunological Reconstitution (4 years) in Spanish HIV-infected Patients on HAART in the PISCIS Cohort Study.

12th CROI - Conference on Retroviruses and Opportunistic Infections
Boston Massachusetts, 22-25/02/2005
Han seleccionat el pòster del CROI per a una sessió de pòster discussion.

Pòster

B. Marí, G.Serrate, M. Canals, G. Bejarano, M. Barè, E. Anton, F. Segura
Associated Factors and Mortality in Elderly Patients with Methicillin-Resistant vs.
Methicillin-Susceptible Staphylococcus aureus Bacteremia.
15th European Congress of Clinical Microbiology and Infectious Diseases
Copenhagen, 2-5/04/05

Pòster

E. Antón, T. Muñoz, B. Font, M.D. Ferrer, I. Sanfeliu, F. Segura
Clarithromycin, a good alternative to tetracyclines, in the treatment of Mediterranean Spotted
Fever (MSF) in children. A randomized trial.
15th European Congress of Clinical Microbiology and Infectious Diseases
Copenhagen, 2-5/04/05

Pòster

A Jaen, A Esteve, J Casabona, JM Mró, C Tural, E Ferrer, S Riera, O. Sued, F. Segura, L.
Force, J. Vilaró, A. Masabeu, I. García, J. Altés, E. Dorca, D. Podzamcer, B. Clotet, C.
Villalonga, JM. Gatell and PISCIS Study Group
Progression of HIV infection after initiating highly active antiretroviral therapy according to
immunologic strata and viral values. PISCIS Cohort, Spain
Workshop on HIV Observational Databases
Budapest, 21-24/04/05

Guadalupe Serrate San Miguel, Bernat Font Creus, Dolores Mariscal Melero, Montserrat Sala
Rodo, Ferran Segura Porta
Aspergillus spp en pacientes con enfermedad pulmonar crónica: ¿Enfermedad invasiva o
colonización?
XI Reunión SEIMC
Zaragoza, abril 2005

Mª Mercè Nogueras Mas, Neus Cardeñosa Marín, Isabel Sanfeliu Sala, Tomás Muñoz
Espin, Bernat Font Creus, Ferran Segura Porta
Evidence of Infection in Humans with Rickettsia typhi and Rickettsia felis in Catalonia,
Northeast of Spain
4th International Conference on Rickettsiae and Rickettsial Diseases
Logroño, junio 2005

Mariela del Carmen Quesada Vilaseca, Isabel Sanfeliu Sala, Neus Cardeñosa Marín, Ferran Segura Porta

Ten years' experience of isolation of *Rickettsia* spp. from blood samples using the shell vial cell culture assay

4th International Conference on Rickettsiae and Rickettsial Diseases

Logroño, junio 2005

Montserrat Sala Rodo, Bernat Font Creus, Isabel Sanfeliu Sala, Mariela del Carmen Quesada Vilaseca, Imma Pons Viñas, Ferran Segura Porta

Bacillar Angiomatosis caused by *Bartonella quintana*

4th International Conference on Rickettsiae and Rickettsial Diseases

Logroño, junio 2005

Ana Ortuño Romero, Mariela del Carmen Quesada Vilaseca, S López, Jaime Miret Trejos, Neus Cardeñosa Marín, Joaquín Castellà Espuny, Esperança Antón Nieto, Ferran Segura Porta

Prevalence of *Rickettsia slovaca* in *Dermacentor marginatus* ticks removed from game pigs (*sus scrofa*) in northeastern Spain.

4th International Conference on Rickettsiae and Rickettsial Diseases

Logroño, junio 2005

ALTRES MERITS

Título del Comité: Patrono de la Fundación SIDA 2002

Entidad de la que depende: Fundación SIDA 2002

Tema: Patrono

Fecha: 2002-2006

Título del Comité: Vocal de la Junta Directiva de GESIDA

Entidad de la que depende: (Grupo de Estudios de SIDA de la SEIMC)

Tema: Vocal

Fecha: 2002-2006

Coordinador

II Encuentros en Bellaterra: “Tratamiento antiretroviral. Papel actual de los diferentes análogos de nucleósidos”

14-15/01/05, Bellaterra

Revisor de abstracts en la XI Reunión SEIMC

Zaragoza, mayo 2005

Dirección de les Tesis Doctorales en realización:

- "Infecciones pneumocócicas en pediatria". Valentí Pineda
- "Nuevos métodos de diagnóstico aplicados al estudio epidemiológico de la infección por *Rickettsia conorii*" Isabel Sanfeliu
- "Evaluación de la resonancia magnética como método de detección de la recidiva local en las pacientes intervenidas de cáncer de mama. M. Jesús Osés Pérez
- "Infección por *Bartonella henselae* en el área del Vallés Occidental. Estudio en gatos, humanos sanos y pacientes con sospecha diagnóstica de enfermedad por arañazo de gato mediante técnicas de aislamiento, IFI, PCR-RFLP." Imma Pons
- "Estudio eco-epidemiológico de la infección por *Rickettsia slovaca* en Cataluña. Aspectos clínicos de la enfermedad en humanos" Esperanza Antón
- "Alteraciones inmunológicas relacionadas con la edad en pacientes infectados por el VIH" Anna Granados
- "Determinación de los niveles de PAI-1 y UPA en pacientes con neoplasia de mama localmente avanzada" Luis Fernández Morales.

Miembro de tribunales, jurados...

Colaboración como miembro del Jurado del Primer Premio Antón de Borja de "Estudis Sanitaris del Vallés".

Miembro de diferentes Tribunales de plazas Universitarias de la Universidad de Barcelona y de la Universidad de Santiago de Compostela.

Miembro de Tribunales de Doctorado. UAB y UB (65 tribunales)

Miembro del tribunal de la tesina "Disseny d'un protocol per diagnòstic, entrenament i seguiment d'adhesió terapèutica de pacients amb tractament antirretroviral" Presentada por M: Bernaus

Presidente del tribunal de la Tesis Doctoral "*Paper epidemiològic de les paparres i els seus hostes en la transmissió i el manteniment de la Febre Botonosa Mediterrània i la Malaltia de Lyme*" presentada por Anna M^a Ortuño Romero.

.1.1.1 Asesoría científica

- Cuadernos de la bona praxi. Colegio Oficial de Médicos de Barcelona. Centre de Estudios Colegiales

.1.1.2 Acreditaciones

- **Máxima acreditación Docente Universitaria (6 tramos** por la CNEAI – *Comisión Nacional Evaluadora de la Actividad Investigadora*)
- **Acreditación de Investigación Universitaria (5 tramos** por la CNEAI – *Comisión Nacional Evaluadora de la Actividad Investigadora*)
- **Acreditación de Investigación Avanzada** por la *Agencia para la Calidad del Sistema Universitario de Cataluña (AQU)*, mayo 2004

.1.1.3 Sociedades médicas

- Miembro de l'Acadèmia de Ciències Mèdiques de Catalunya i Balears.
- Miembro de la 'Associació Catalana de Medicina Interna.'
- Miembro de la Sociedad Española de Medicina Interna.
- Miembro de la Internacional Society of Internal Medicine (1981-82) (1983-84)
- Secretario de la 'Associació Catalana de Medicina Interna'.1978/1980
- Miembro de la Societat Catalana de Malalties Infeccioses y Microbiologia Clínica.
- Miembro de la Sociedad Española de Enfermedades Infecciosas y Microbiología Clínica.
- Miembro de la Comisión Organizadora del Primer Congreso Catalán de Medicina Interna. Barcelona 1983
- Miembro del Group d'Etudes Epidemiologiques et Prophylactiques (GEEP). Francia
- Vocal de la Junta de Gobierno de la Acadèmia de Ciències Mèdiques de Catalunya i Balears (1985/1988)
- Miembro de la Sociedad Internacional de Rickettsiología.
- Responsable de "Human infection" en el European study group on *Rickettsia*, *Coxiella* and *Ehrlichia* de la European society for Clinical Microbiology and Infectious Diseases. Board European working Group on *Rickettsia*.1989-98
- Vicepresidente de la Sociedad de Malalties Infeccioses i Microbiologia Clínica (1990-1992)
- Miembro del Grupo Español de Rickettsiosis de la Sociedad Española de Enfermedades Infecciosas y Microbiología Clínica (1990-1994)
- Presidente del Grupo Español de Rickettsiosis de la Sociedad Española de Enfermedades Infecciosas y Microbiología Clínica . 1996-99
- Miembro fundador de la Sociedad Europea de Quimioterapia
- Miembro de European Society of Chemotherapy-Infectious Diseases (ESC)
- Membership of American Association for the Advancement of Science (AAAS). Enero 1996
- Presidente de la Societat Catalana de Malalties Infeccioses i Microbiologia Clínica. Nov. 1997 - Des. 1999.

Nota: Si necesita más casos, añádalos utilizando las funciones de copiar y pegar con el 2º caso.

.1.1.4 Méritos representativos

- Miembro electo del Comité de Delegados del Hospital Clínico y Provincial de Barcelona en representación de los Médicos Adjuntos de la Subdivisión de Medicina (1977/1978)
- Representante del Comité de Delegados Médicos en el Comité de Contratación del Hospital Clínico y Provincial de Barcelona (1978/1979)
- Representante para Bellaterra en la Comisión Económica de la Facultad de Medicina de la Universidad Autónoma de Barcelona
- Miembro de la Comisión de Profesorado de la U.A.B. Facultad de Medicina
- Miembro del Comité de Docencia del Hospital de Sabadell. (1987/1988) (1996/1997)
- Presidente del Comité de Infecciones. Profilaxis quirúrgica y política antibiótica. Hospital de Sabadell (1987/1997)
- Miembro de la Comisión Central de Calidad. Hospital de Sabadell (1989/1992)
- Miembro de la Comisión Paritaria. Consorci Hospitalari Parc Taulí- Hospital Sant Pau (1993/1995)
- Miembro del Comité Directivo de la área de Patología Médica (1996/1997)
- Membership New York Academy of Sciences
- Miembro de la Comisión de Infecciones Nosocomiales. Dirección General de Salud Pública.
- Coordinador Hospitalario del Programa de SIDA del Departamento de Sanidad.
- Miembro del Grupo de Trabajo de SIDA de la Región Centro del Servicio Catalán de la Salud.
- Patrono de la Fundación SIDA 2002.
- Coordinador del Comité Local de la Conferencia Internacional de SIDA. Barcelona 2002.
- Miembro de la American Association for the Advancement of Science, 2002
- Vocal de la Junta Directiva de GESIDA (Grupo de Estudios de SIDA de la SEIMC)

Nota: Si necesita más casos, añádalos utilizando las funciones de copiar y pegar con el 2º caso.