

# 2<sup>o</sup> curs de trastorns de l'aprenentatge i de la conducta

Formulari d'inscripció

3 - 4 d'octubre 2008



## Adreçat a professionals de:

Pediatria, neuropediatria, psiquiatria, psicologia i psicopedagogia.

## Coordinadors:

- Josep Artigas
- Jordi Obiols
- Montse Pàmias

## Entitats organitzadores:

Hospital de Sabadell, Universitat Autònoma de Barcelona, Societat Catalana de Psiquiatria i Salut Mental, Centre Psyncron.

## Col·laboració de:

Hospital de Sabadell, Universitat Autònoma de Barcelona, Societat Catalana de Psiquiatria i Salut Mental, Centre Psyncron, Janssen-Cilag

## Secretaria:

- **Ester Freixa Fornell**  
**Fundació Parc Taulí**  
Parc Taulí, s/n 08201 Sabadell  
Tel.: 937 458 238 • Fax: 937 175 067  
e-mail: efreixa@tauli.cat

## Inscripció:

- **Metges:** 250 euros
- **Metges residents, estudiants i professionals no mèdics:** 120 euros (places limitades)

Aquest curs ha sol·licitat l'obtenció de Crèdits de Formació Mèdica Continuada del Departament de Sanitat i Seguretat Social de la Generalitat de Catalunya; Departament d'Universitats, Recerca i Societat de la Informació; Acadèmia de Ciències Mèdiques i de la Salut de Catalunya i de Balears; i Consell de Col·legis de Metges de Catalunya



3 - 4 d'octubre 2008

Aula Magna de la Casa de Convalescència de la UAB Hospital de Sant Pau

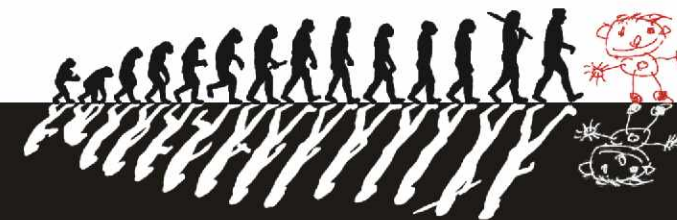
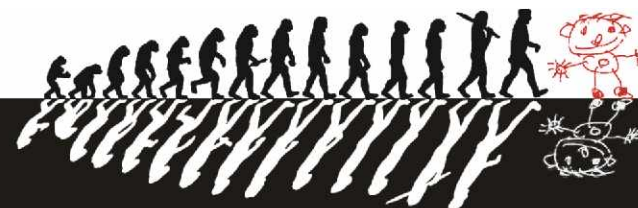
Hospital de Sabadell



**UAB**  
Universitat Autònoma de Barcelona



**JANSSEN-CILAG**  
FORMACIÓ CONTINUADA



# 2<sup>o</sup> curs de trastorns de l'aprenentatge i de la conducta

# 2<sup>o</sup> curs de trastorns de l'aprenentatge i de la conducta

## Introducció i objectius

L'esperit que ens ha animat a oferir-vos el II curs de trastorns de la conducta i de l'aprenentatge ha estat la voluntat de facilitar un espai de comunicació entre pediatres, psicòlegs, psicopedagogs, neuropediatres i psiquiatres; amb l'objectiu de comprendre els nens amb aquesta problemàtica; i per aquesta via, adquirir coneixements que permetin donar resposta a reptes que la pràctica diària planteja.

L'estil propi d'aquest curs, és combinar el sentit científic i pràctic del contingut amb un format que el faci amè i divertit. Per això els temes a tractar fan referència a situacions que es presenten en el dia a dia, tan a les cases com a les aules. Per tal de que els assistents en treguin profit i ho passin el millor possible, el curs vol ser poc dens, clar i interactiu. L'assoliment d'aquests objectius se sustenta en professionals que combinen el rigor de seva la pràctica amb el sentit comú i la claredat d'exposició.

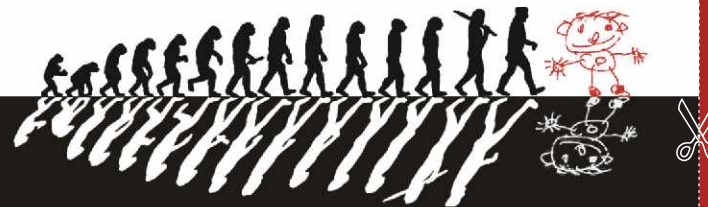
Aquest curs ha volgut incorporar línies de pensament científic molt actuals, que malgrat el pes determinant que estan aportant a la comprensió dels problemes dels nens, encara estan poc arrelades, no sols a les consultes, sinó també, i sobretot, a les aules on s'han de formar els nostres petits i joves. Es per això que el curs aportarà punts de vista basats en les aportacions de la psicologia evolucionista, la pediatria del desenvolupament, la psiquiatria biològica, la neurologia cognitiva i la pedagogia emocional.

## Divendres, 3 d'Octubre de 2008

- 09:30-11:30 **Cervell, conducta i aprenentatge**  
**Ignaci Morgado**  
Catedràtic de Psicobiologia  
Universitat Autònoma de Barcelona
- Emilio Fernández-Álvarez**  
Neuropediatre  
Hospital Sant Joan de Déu. Barcelona
- Com el cervell aprèn, recorda i oblida
  - Estereotípies en el nen
- 11:30-12:00 **Descans**
- 12:00-14:00 **Els orígens del desenvolupament de la conducta social i del llenguatge**  
**Jordi Obiols**  
Catedràtic de Psicopatologia  
Universitat Autònoma de Barcelona
- Josep Artigas**  
Neuropediatre I Psicòleg  
Centre Psyncron.
- Teoria de la ment, o com el nen descobreix el món social
  - Trastorn específic del llenguatge i dislèxia. Impacte escolar i social
- 14:00-16:00 **Dinar**
- 16:00-18:00 **Nens difícils**  
**Montse Pàmias**  
Psiquiatra Infanto-Juvenil. Hospital de Sabadell. Sabadell
- Katy García-Nonell**  
Neuropsicòloga. Centre Psyncron. Sabadell
- Com detectar problemes de l'estat d'ànim en la infància
  - Els nens adoptats. Perquè són difícils?

## Dissabte, 4 d'Octubre de 2008

- 09:30-11:30 **Educació, conducta i aprenentatge**  
**Alberto Fernández Jaén**  
Neuropediatre. Hospital Sanitas La Zarzuela. Madrid
- Rafael Bisquerra**  
Catedràtic de Pedagogia, Universitat de Barcelona.
- EITDA/H a casa, a la consulta i a l'aula
  - Educació emocional
- 11:30-12:00 **Descans**
- 12:00-13:00 **Més nens difícils**  
**Julián Vaquerizo**  
Neuropediatre Hospital Materno-Infantil de Badajoz
- Trastorn d'oposició desafiant: coincidències i límits amb el TDA/H
- 13:00-14:00 **Tractament del TDA/H en situacions complexes. Taula rodona interactiva**  
**J. Antoni Ramos Quiroga**  
Psiquiatre. Hospital Vall d'Hebron. Barcelona
- Ricardo Migliorelli**  
Psiquiatre. Hospital de Sabadell
- Alberto Fernández Jaén**  
Neuropediatre. Hospital Sanitas La Zarzuela. Madrid
- Eugènia Rigau**  
Neuropsicòloga. Hospital de Sabadell



## Formulari d'inscripció

### Dades personals

Nom i cognoms: .....  
Professió/Especialitat: ..... Centre de Treball: .....  
Adreça: .....  
Telèfon de contacte: ..... E-mail: .....

### Forma de pagament

Ingrés per transferència Bancària: **Banc de Sabadell: 0081-5154-22-0002103622**, enviar el comprovant de la transferència per fax (937 175 067) o e-mail a la secretaria del curs (efreixa@tauli.cat). Cal indicar el nom de la persona inscrita i el nom del curs.

o mitjançant inscripció electrònica a: [www.tauli.cat](http://www.tauli.cat) (apartat de cursos, docència, jornades i congressos)

Pàgines on es pot trobar la informació:

[www.tauli.cat](http://www.tauli.cat), [www.trastornohiperactividad.com](http://www.trastornohiperactividad.com), [www.revneuroi.com](http://www.revneuroi.com), [www.psyncron.com](http://www.psyncron.com)

